

SURFACES  
**LINE** NEXT  
P  
E  
R  
I  
E  
N  
C  
E

Sicer, storico colorificio ceramico, opera da oltre 30 anni nel settore dei rivestimenti ceramici sia industriali sia artistici. Con una forte presenza all'estero e con stabilimenti in Indonesia, Spagna, Messico, India e USA può affermare di essere un produttore internazionale. La produzione comprende una gamma completa di materiali per soddisfare anche le richieste più difficili: fritte, smalti, graniglie, inchiostri, a cui va aggiunta una collezione di esclusive "specialities" riservate al mondo della decorazione.

**La vera forza è però la grande ricerca, l'innovazione ed il servizio di assistenza, prerogative uniche che fanno di Sicer un partner globale per i produttori mondiali di piastrelle.**

A long-established manufacturer of glazes, inks, and other colouring products, Sicer has been working in the ceramic tiling industry for over 30 years, handling both industrial and artistic tiling. With a strong presence abroad (the company has plants in Indonesia, Spain, Mexico, India and USA) Sicer can claim to be an international manufacturer. Its products include a full range of materials to meet even the most difficult needs, including frits, glazes, grits, inks, as well as a collection of exclusive special items designed for the world of decoration.

**The real strength, however, lies in the company's extensive research, its innovation, and its service, all unique qualities that make Sicer a global partner for the world's tile manufacturers.**

Sicer, histórica fábrica de esmaltes cerámico, opera desde hace más de 30 años en el sector de los revestimientos cerámicos, tanto industriales como artísticos. Con una fuerte presencia en el extranjero y con establecimientos en Indonesia, España, México, India y USA puede considerarse un productor internacional. La producción comprende una gama completa de materiales para satisfacer incluso los pedidos más difíciles: fritas, esmaltes, granillas, tintas, a lo que se suma una colección de exclusivas especialidades reservadas al mundo de la decoración.

**La verdadera fuerza de la empresa es la gran investigación, la innovación y el servicio de asistencia, prerogativas únicas que hacen de Sicer un partner global para los productores mundiales de azulejos y baldosas.**

## **NEXT EXPERIENCE SURFACES: l'evoluzione delle superfici materiche.**

Uno speciale mix di micro graniglie, con granulometria calibrata molto fine, che ti permette di ottenere superfici materiche, totalmente matt ed antiriflesso, ma con ottima pulibilità e resistenza agli agenti chimici.

Una miscela pronta all'uso, di facilissima preparazione ed applicazione. Il risultato è una superficie vetrificata tecnica, gradevole al tatto ed anti-slip con un coefficiente da R10 a R11.

## **NEXT EXPERIENCE SURFACES: the evolution of material surfaces.**

A special mix of micro grits, with a very fine calibrated grain size, that allows you to obtain material surfaces, totally matt and anti-reflective, but with excellent cleanability and resistance to chemical agents.

A ready-to-use mixture, very easy to prepare and apply. The result is a technical vitrified surface, pleasant to the touch and with an anti-slip coefficient from R10 to R11.

## **NEXT EXPERIENCE SURFACES: la evolución de las superficies máticas.**

Mezcla especial de microgranillas, de granulometría calibrada muy fina, que permite obtener superficies máticas, totalmente mates y antirreflejo, con excelente limpiabilidad y resistencia a los agentes químicos.

Una mezcla lista para usar, muy fácil de preparar y aplicar. El resultado es una superficie vitrificada técnica, agradable al tacto y antideslizante con un coeficiente de R10 a R11.



# SURFACES NEXT

NEXT EXPERIENCE SURFACES è l'evoluzione delle superfici materiche.

Uno speciale mix di micro graniglie con una granulometria calibrata molto fine, dimensionalmente selezionata e stabile. Un prodotto "READY TO USE" additivato per una semplicissima e rapida applicazione, senza ulteriori necessità.

🇬🇧 NEXT EXPERIENCE SURFACES is the evolution of material surfaces.  
A special mix of micro grits with a very fine calibrated grain size, dimensionally selected and stable.  
A "READY TO USE" product for a very simple and quick application, without further requirements.

🇪🇸 NEXT EXPERIENCE SURFACES es la evolución de las superficies matéricas.  
Una mezcla especial de microgranillas con una granuometría calibrada muy fina, dimensionalmente seleccionada y estable. Un producto "LISTO PARA USAR" con aditivos para una aplicación muy sencilla y rápida, sin grandes requisitos.

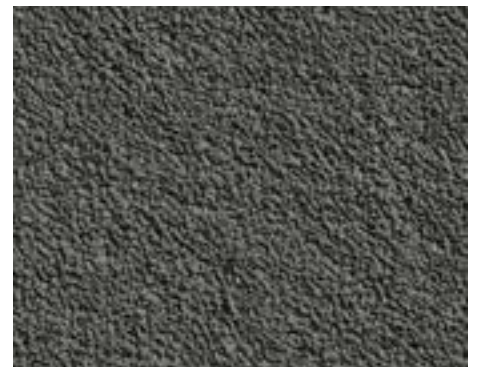
Total  
Anti-Reflecting  
Surface



Perfectly  
Cleanable



Material  
Ceramic  
Surface



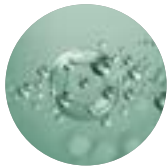
# ANTI-REFLECTIVE & PERFECTLY CLEANABLE

**R10**

**GLOSS UNIT:** 1.0 - 2.0  
**Pendulum:** 40 - 50 PTV  
**GA - GLA - GHR**

**R11**

**GLOSS UNIT:** 1.0 - 2.0  
**Pendulum:** 40 - 50 PTV  
**GA - GLA - GHR**



Chemical  
Resistant



Pleasant  
to the touch

## CRITERI DI VALUTAZIONE ADOTTATI

🇬🇧 Evaluation criteria adopted    🇪🇸 Criterios de evaluación adoptados

### SCALA R

**Determinazione proprietà antiscivolo - NORMA EN 16165 classificazione da NC a R13"**

🇬🇧 Determination of anti-slip properties - STANDARD EN 16165 classification from NC to R13 "

🇪🇸 Determinación de propiedades antideslizantes - ESTÁNDAR EN 16165 clasificación 2014 de NC a R13 "

**EN 16165**

Testing of floor coverings - Determination of the anti-slip property  
Workrooms and fields of activities with slip danger, walking method - Ramp test

### GROUP:

**Determinazione delle proprietà antiscivolo di zone bagnate con calpestio a piedi scalzi NORMA EN 16165**

🇬🇧 Determination of the anti-slip properties of wet areas with barefoot walking - EN 16165

🇪🇸 Determinación de las propiedades antideslizantes de zonas húmedas con pisoteo descalzo - EN 16165

**EN 16165**

Testing of floor coverings; determination of the anti-slip properties;  
wet-loaded barefoot areas; walking method; ramp test

**PENDULUM:** Norma EN 16165